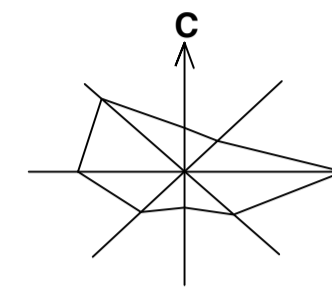


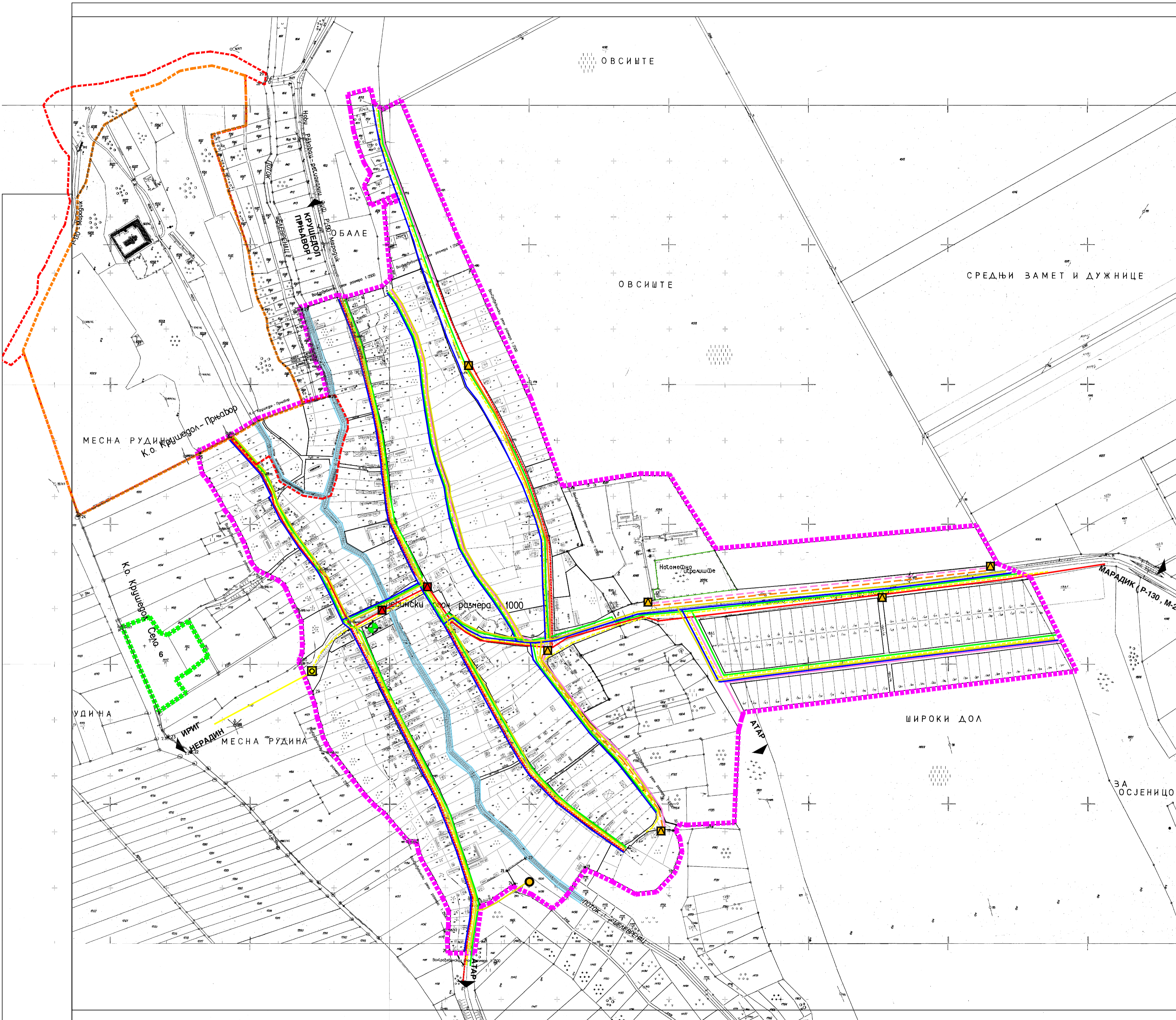
# ПРОСТОРНИ ПЛАН ОПШТИНЕ ИРИГ



Р-1:5000  
0 1000 2000 3000 4000 5000m

## ШЕМАТСКИ ПРИКАЗ УРЕЂЕЊА НАСЕЉА КРУШЕДОЛ СЕЛО

ПЛАН ВОДОПРИВРЕДНЕ, ЕЛЕКТРОЕНЕРГЕТСКЕ, ЕЛЕКТРОНСКЕ  
КОМУНИКАЦИОНЕ И ГАСОВОДНЕ ИНФРАСТРУКТУРЕ



### ВОДОПРИВРЕДНА ИНФРАСТРУКТУРА

- ВОДОВОДНА МРЕЖА
- ФЕКАЛНА КАНАЛИЗАЦИОНА МРЕЖА
- ПРЕЧИСТАЧ

### ЕЛЕКТРОЕНЕРГЕТСКА И ТТ ИНФРАСТРУКТУРА

- ПОСТОЈЕЋА ТС 20/0.4kV
- ▲ ПЛАНИРАНА ТС 20/0.4kV
- ПОСТОЈЕЋА 20kV ДВ ( МЕШОВИТИ ВОД )
- - - ПЛАНИРАНИ 20kV ДВ ( МЕШОВИТИ ВОД )
- - - ПЛАНИРАНИ 20kV КАБЛ
- - - ПОСТОЈЕЋИ НН ВОД ( СКС )
- - - ПЛАНИРАНИ НН ВОД ( СКС )
- - - ПЛАНИРАНИ НН КАБЛ

### ЕЛЕКТРОНСКА КОМУНИКАЦИОНА ИНФРАСТРУКТУРА

- ⊕ АТЦ
- ЕК МРЕЖА ( КДС )

### ГАСОВОДНА ИНФРАСТРУКТУРА

- МРС "КРУШЕДОЛ СЕЛО"
- ПЛАНИРАНИ РАЗВОДНИ ГАСОВОД СРЕДЊЕГ ПРИТИСКА
- - - ПЛАНИРАНИ ДИСТРИБУТИВНИ ГАСОВОД НИСКОГ ПРИТИСКА

- - - ГРАНИЦА ШИРЕ ЗОНЕ ЗАШТИТЕ НЕПОКРЕТНОГ КУЛТУРНОГ ДОБРА
- - - ГРАНИЦА УЖЕ ЗОНЕ ЗАШТИТЕ НЕПОКРЕТНОГ КУЛТУРНОГ ДОБРА
- - - ГРАНИЦА ГРАЂЕВИНСКОГ ЗЕМЉИШТА ВАН ГРАЂЕВИНСКОГ ПОДРУЧЈА НАСЕЉА
- - - ГРАНИЦА ГРАЂЕВИНСКОГ ПОДРУЧЈА НАСЕЉА

НОСИЛАЦ ИЗРАДЕ ПЛАНА:		ОПШТИНА: <b>ИРИГ</b>	Печат и потпис:
		ОВЛАШЋЕНО ЛИЦЕ:	
ОБРАЂИВАЧ:		<b>ЈП ЗАВОД ЗА УРБАНИЗАМ ВОЈВОДИНЕ НОВИ САД</b>	Печат и потпис:
		ДИРЕКТОР: ВЛАДИМИР ЗЕЛЕНОВИЋ, дипл.инж.маш.	
НАЗИВ ПЛАНА:	ПРОСТОРНИ ПЛАН ОПШТИНЕ ИРИГ	Е - број: 2442	Печат и потпис:
НАЗИВ КАРТЕ:	ШЕМАТСКИ ПРИКАЗ УРЕЂЕЊА НАСЕЉА <b>КРУШЕДОЛ СЕЛО</b>	ПЛАН ВОДОПРИВРЕДНЕ, ЕЛЕКТРОЕНЕРГЕТСКЕ, ЕЛЕКТРОНСКЕ КОМУНИКАЦИОНЕ И ГАСОВОДНЕ ИНФРАСТРУКТУРЕ	
ОДГОВОРНИ ПЛАНЕР:	ЗОРИЦА САНАДЕР, дипл.инж.елек.		
ПЛАНЕР САРАДНИК:	БРАНКО МИЛОВАНОВИЋ, дипл.инж.мел.	ЗОРИЦА САНАДЕР, дипл.инж.елек. МИЛАН ЖИЖИЋ, дипл.инж.маш.	Датум: 2014. Бр.листа: 5.5.2.